



côte basque
ENCHERES

Lelièvre-Cabarrouy Commissaires-Priseurs

SAMEDI 15 juin 2019

D'une villa de Saint-Jean-de-Luz

DIMANCHE 16 juin 2019

Tableaux - Mobilier - Objets d'art & Asie

SAINTE-JEAN-DE-LUZ



SAMEDI 15 JUIN 2019 À 14H
D'UNE VILLA DE SAINT-JEAN-DE-LUZ
(sans prix de réserve)

OBJETS DE VITRINE
ART D'ASIE
MOBILIER
TABLEAUX
ART BASQUE

Lots 1 à 266

DIMANCHE 16 JUIN 2019 À 14H
CÉRAMIQUES

TABLEAUX ANCIENS
MOBILIER
TABLEAUX DU XIX^e SIÈCLE
OBJETS DE VITRINE
TABLEAUX MODERNES
XX^e SIÈCLE
ART D'ASIE

Lots 301 à 609

DROUOT
DIGITAL
Live



lot 397

VENTES AUX ENCHÈRES PUBLIQUES
SAINT-JEAN-DE-LUZ

8, rue Dominique Larréa - ZA Layatz - 64500 SAINT-JEAN-DE-LUZ
Tél +33 (0)5 59 23 38 53 - contact@cotebasqueencheres.com

Catalogue en ligne sur www.cotebasqueencheres.com

EXPOSITIONS PUBLIQUES

Jeudi 13 juin de 14h à 18h
Vendredi 14 juin de 10h à 12h30 et de 14h à 18h
Samedi 15 juin de 9h30 à 11h

Frais de Vente : 21,5 % TTC

EXPERTS

CÉRAMIQUE
Cyrille FROISSART
Tél : +33 (0)1 42 25 29 80
froissart.expert@gmail.com
Lots 301 à 305

TABLEAUX ANCIENS
René MILLET
Tél : +33 (0)1 44 51 05 90
expert@millet.net
Lots 349, 351, 367 et 368

ART D'ASIE
Cabinet ANSAS-PAPILLON
Tél : +33(0)1 45 65 48 19
ansaspasia@hotmail.com
Lot 583, 595 et 597

COMMISSAIRES-PRISEURS HABILITÉS
Florence CABARROUY-LELIÈVRE
Arnaud LELIÈVRE

SAMEDI 15 JUIN À 14H
 D'une villa de Saint-Jean-de-Luz
 LOTS 1 À 266 (SANS PRIX DE RÉSERVE)



32



33



34



35



37



39



36



61



72



73



51^B

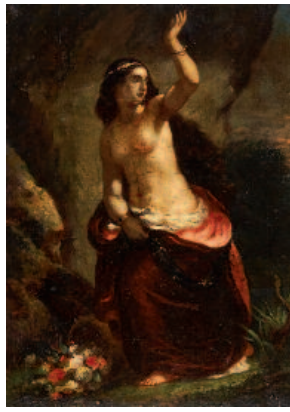
45



43



74



75



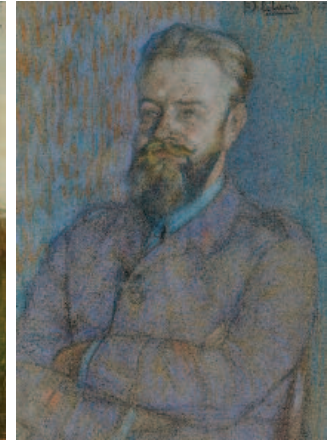
77



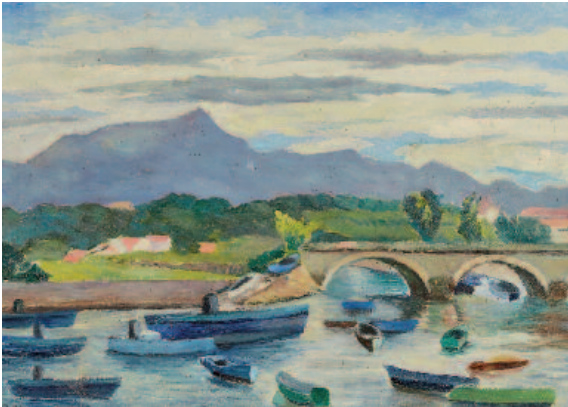
145



150



159



166



153



50



173



94^B



192

203

215



216

218

219



224

225

230



232



233



249



234



237



241



241



245



242



244



247



239

DIMANCHE 16 JUIN À 14H



301. NEVERS

ASSIETTE patronymique à bord contourné, en faïence à décor en camaïeu bleu au centre d'un évêque, un prêtre, un enfant de chœur et un nouveau-né devant un autel et l'inscription René, Mechine, Prestre, 1764. XVIII^e siècle.
Diam. 23 cm.
(Légers éclats en bordure)

600 / 800 €

302. ITALIE

VASE de forme balustre en faïence à décor polychrome de tritons et satyres sur les flots, feuillage sur le piédoche. XVII^e siècle.
Haut. 30 cm.
(Éclats au col)
Provenance : Étiquette de la Galerie Vandermeersch

500 / 600 €

303. MOULINS

ASSIETTE à bord contourné en faïence décor polychrome d'une femme chinoise et un enfant dans le jardin d'un palais près d'un vase sur fond de pagode. XVIII^e siècle.
Diam. 22 cm
Provenance: Étiquette de la Galerie Vandermeersch

800 / 1 200 €

304. MOUSTIERS

GRAND PLAT rond en faïence à décor en camaïeu bleu au centre dans un médaillon circulaire d'une scène de chasse à l'antilope d'après Antoine TEMPESTA (1555-1630), les chasseurs assistés de guépards, l'aile décorée de motifs de dentelle. Manufacture de Clérissy. Début du XVIII^e siècle.
Diam. 56,5 cm.

5 000 / 8 000 €

La même scène de chasse à l'antilope avec l'assistance de guépards figure sur un plat ovale conservé au musée de Narbonne et sur un plat ovale provenant des anciennes collections Calvet et Albuys, vendu par PIASA en 2011 (25 mai 2011, lot 2, reproduit dans le catalogue de l'exposition Les Moustiers des collections privées au château de Mouans, juillet-août 1989, n° 6.

Provenance: Galerie J. P. Coulet, XIV^e Biennale internationale des Antiquaires, 1987

305. ROUEN

PICHET à cidre patronymique de forme balustre en faïence à décor polychrome de saint François d'Assise recevant les stigmates dans un paysage contenu dans une réserve cernée de rinceaux rocaille, sous l'anse le patronyme François Baujardain 1762. XVIII^e siècle.
Haut. 31,5 cm.
(Légers éclats au col)
Provenance : Au revers, une étiquette de l'ancienne collection Tumin, Paris

600 / 800 €

306. ROUEN

PICHET patronymique de forme balustre en faïence émaillée aux cinq couleurs à décor en réserve de sainte Marguerite d'Antioche, sur fond de fleurs et feuillages, marqué Marguerite Langlois 1754. XVIII^e siècle.
Haut. 26 cm
(Anse avec agrafe, petits éclats au col)

80 / 120 €

307. QUATRE PETITS

carreaux en faïence émaillée polychrome formant une rosace. Probablement Espagne XVII^e siècle.

50 / 100 €

308. DELFT

VASE à col oignon, en faïence émaillée bleu et blanc dans le goût de la Chine, à motif de bouquet de fleurs en réserves sur fond de rinceaux. XVIII^e siècle.
Haut. 28 cm

150 / 200 €

309. GRAND VASE

couvert en faïence émaillée à reflets lustrées de rinceaux. Espagne, style XVI^e siècle.
Haut. 64 cm

100 / 150 €



318



310

- 310. PETIT COFFRE** rectangulaire en chêne ouvrant par le couvercle, serrure en fer battu à morillon, belle façade sculptée de fenestragés et fleurs. Style Gothique, en partie du XVI^e siècle.
Haut. 55 cm; Larg. 116 cm; Prof. 43 cm 200 / 300 €
- 311. PAIRE DE FAUTEUILS** à haut dossier en noyer mouluré, accotoirs et piétements en enroulements. Style Louis XIV.
(un pied restauré) 100 / 150 €
- 312. GRAND PIQUE-CIERGE** en bois sculpté à patine dorée, fût balustre. Style XVIII^e siècle.
Haut. 122 cm
(Monté à l'électricité) 80 / 120 €
- 313. MIROIR** dans un cadre en bois sculpté patiné noir et doré, à décor de feuilles d'acanthe. Probablement Espagne, XVII^e-XVIII^e siècle
A vue 27,5 x 20 cm
Hors tout 40 x 32 cm 80 / 120 €
- 314. TABLE À ÉCRIRE** en chêne clair ouvrant à un tiroir en ceinture, quatre pieds tournés en balustre réunis par une entretoise en H Ancien travail, de style Haute Époque.
Haut. 74 cm ; Larg. 119,5 cm ; Prof. 59 cm 80 / 120 €
- 315. DEUX CHAISES RUSTIQUES** paillées, l'une à dossier bandeau ajouré à décor de feuillage. 10 / 30 €
- 316. PETIT LUSTRE** en bronze et laiton à douze bras de lumière sur deux rangs, monté à goupilles. Hollande, style Haute Époque, XIX^e siècle.
Haut. 60 cm ; Diam. 70 cm 80 / 120 €
- 317. LOT D'ÉLÉMENTS** en fer forgé comprenant cinq pentures, un clou, deux consoles en enroulement surmontées de bobèches et un autre enroulement. 30 / 50 €
- 318. COMMODE** de forme tombeau en noyer mouluré et sculpté, ouvrant à quatre tiroirs sur trois rangs, ceinture ajouré à coquille et rinceaux, pieds en sabots de biche, plateau bois. Époque Louis XV.
Haut. 89 cm; larg. 124 cm; prof. 71 cm
(Usures, accidents et trous de vers) 1 200 / 1 800 €
- 319. CRUCIFIX** en os sculpté avec croix en bois peinte. Haut. 38 cm 20 / 50 €
- 320. TRÉBUCHET** dans son étui en bois. (Manques des poids). 40 / 80 €
- 321. SAINTE BERNADETTE**, épreuve en bronze à patine dorée avec marque de fondeur Monna Toulouse. Haut. 31 cm 20 / 50 €
- 322. CRUCIFIX** en ivoire sculpté (Haut. 18 cm) dans un cadre en bois sculpté noirci. Vers 1900. Déclaration CITES n°FR1906400040-D 80 / 100 €
- 323. BALUSTRE** rectangulaire en pierre sculptée. Probablement XVII^e-XVIII^e siècle. Haut. 67 cm 100 / 150 €
- 324. MIROIR** à pareclozes de forme chantournée, dans un cadre en bois sculpté et doré de feuilles d'acanthe, bouquets de fleurs et coquille. Style Louis XV. 100 x 65 cm 150 / 200 €



328



329



331



331



336

325. ICÔNE représentant la Vierge

Tempera sur bois.

Travail russe de la fin du XIX^e siècle.

Haut. 56 cm - Larg. 21 cm.

(Petits manques et restaurations sur les côtés et montées sur cadre velours rouge) 300 / 600 €

326. René BÉGUER DE CHANCOURTOIS (1757-1817)

Jardin Farnese du côté du camps à Rome

Aquarelle sur papier et crayons signée en bas à droite titrée et datée au dos 1806.

21,5 x 15,5 cm

300 / 500 €

327. École Italienne du XIX^e siècle

Paysage animé avec Temple

Aquarelle sur papier, non signée.

33 x 45 cm

300 / 500 €

328. École Française du XVIII^e siècle, suiveur de François BOUCHER

Les Amours jouant

Huile sur toile rectangulaire à pans coupés, ancien dessus de porte 63 x 82 cm

(Entoilé)

1 800 / 2 000 €

329. École Flamande du XVII^e siècle

Sainte Anne et la Vierge, Immaculée conception

Huile sur toile

31 x 25 cm

600 / 800 €

330. École Française du XVIII^e siècle

Portrait de Jeune Femme en robe bleue

Huile sur toile

46 x 38 cm

(Entoilé)

250 / 300 €

331. École Flamande dans le goût du XVII^e siècle

Bouquets de Fleurs

Paire d'huiles sur panneaux

20 x 12 cm

500 / 800 €



336



338

340

332. École Grecque de la fin du XIX^e siècle.

Icône représentant la Vierge à l'Enfant avec Saint Jean Baptiste, Saint Georges et saints personnages.

Panneau de bois
33 x 23,5 cm

100 / 150 €

333. D'après Joseph VERNET

Vue de la ville et du port de Bayonne prise à mi-côte sur le glacis de la Citadelle.

GRAVURE en noir.
Planche : 53 x 75 cm
(Mouillures)

20 / 50 €

334. MATRICE GRAVURE ET UNE ÉPREUVE en noir représentant le *Baiser de Juda*, signées de BERNY et montées en pendants sous verre.

6 x 8 cm
Le cadre 21 x 28 cm

80 / 120 €

335. GRAVURE anglaise en couleurs représentant une chute de cheval lors d'une chasse à courre au renard.

62 x 92 cm

20 / 30 €

336. D'après MARTINET

TROIS GRAVURES d'oiseaux exotiques en couleurs.

- Gobe-mouches, Ple de Cayenne et Gobe-mouches rouge huppé (28,5 x 22 cm)
- le Pigeon-Ramier vert de Madagascar (25,5 x 21,5 cm)
- le Guêpier à longue queue du Sénégal (29 x 23 cm)

50 / 80 €

337. GRANDE SUSPENSION en bronze et laiton à douze lumières et vasque en opaline verte.

Vers 1900.
Diam. 95 cm ; Haut. 100 cm environ

50 / 100 €

338. BUFFET DEUX CORPS en chêne clair mouluré ouvrant à deux portes, chantournées en partie haute, découvrant casiers et tiroirs, et en partie basse à quatre tiroirs sur trois rangs en façade galbée, corniche chantournée à console centrale.

Hollande, XIX^e siècle.
Haut. 240 cm ; Larg. 172 cm ; Prof. 60 cm.

600 / 800 €

339. PETIT BUREAU de pente en noyer et placage de noyer.

Haut. 106 cm ; Larg. 70,5 cm ; Prof. 56 cm
(Manque la clé)

150 / 200 €

340. BERGÈRE à dossier plat en hêtre mouluré à quatre pieds fuselés, cannelés et rudentés, Époque Louis XVI.

Garniture de velours jaune.

400 / 500 €



342

- 341. COMMODE** en marqueterie de forme rectangulaire à double ressaut central, ouvrant à deux tiroirs sans traverse, à décor de paniers fleuris et guirlandes dans des encadrements de filets, dessus de marbre brèche d'Alep.
Style Transition Louis XV - Louis XVI, XIX^e siècle.
Haut. 91 cm; Larg. 134 cm; Prof. 64,5 cm
(Sauts de placages) 700 / 800 €
- 342. PAIRE DE FAUTEUILS** à châssis, à dossier médaillon cabriolet en noyer mouluré et ciré, pieds fuselés et cannelés.
Italie, fin du XVIII^e siècle.
(Bel état de garniture) 500 / 600 €
- 343. BUREAU PLAT** en acajou et placage d'acajou, toutes faces, ouvrant à deux tiroirs en ceinture, pieds gainés. Plateau gainé de cuir.
Style Louis XVI, XIX^e siècle.
Haut. 72 cm; Larg. 98 cm; Prof. 50 cm 200 / 300 €



346



341

- 344. QUATRE EMBRASES** en bronze doré à décor de carquois et torche sur un médaillon.
Style Louis XVI
Haut. 25 cm
JOINT: PAIRE DE PETITS CHENETS en bronze à décor de vase couvert sur base à enroulement ajourée.
Haut. 24 cm 40 / 60 €
- 345. PAIRE DE BOUTS DE TABLE** en bronze et laiton doré à deux lumières à décor de perroquets en porcelaine bleue soutenant une branche feuillagée.
Style Louis XV, XX^e siècle.
Haut. 27 cm; Larg. 26 cm 80 / 120 €
- 346. D'après Christophe-Gabriel ALLEGRAIN**
Vénus sortant du bain
Épreuve en bronze à patine brune, monogrammé A.V.
Haut. 40 cm 300 / 500 €
- 347. PANORAMA DE ROME**
Gravure en noir d'après Zenoni et gravé par Cottafavi
Pleine marge 50 x 93 cm 10 / 50 €
- 348. CARTE DE LA CASTILLE**
Gravure en noir rehaussée d'aquarelle, datée 1606, tirage postérieur.
44,5 x 56 cm 10 / 50 €



349. Attribué à Agostino MASUCCI (1691-1758)

L'Assomption de la Vierge

Cuivre

75 x 63,5 cm

(Manques et restaurations)

Dans un cadre bois stuqué et doré

1 500 / 2 000 €

350. École Espagnole du début du XVII^e siècle

Le Christ Enfant en Majesté

73,5 x 51,5 cm

(Rentoilé et restauré)

2 000 / 3 000 €

351. École Flamande vers 1630, suiveur du Baroque

Mise au tombeau

Panneau de chêne parqueté.

51 x 35,5 cm

(Soulèvements)

1 000 / 1 500 €

352. École Française fin XVII^e siècle.

L'Accession d'un Saint accueilli au Paradis par les Anges

Huile sur marbre

18,5 x 17 cm

Dans un joli cadre en bois sculpté et doré.

800 / 1 000 €

353. École Française du XVII^e siècle

Descente de croix avec Marie, Saint Jean, Marie-Madeleine et deux femmes.

Cuivre portant une inscription à l'encre au dos.

29,5 x 23,5 cm

Dans un cadre en bois sculpté doré d'époque Louis XVI.

300 / 400 €

354. COMMODE PANTALONNIÈRE en bois naturel ciré, à façade galbée

ouvrant à trois rangs de tiroirs, côtés moulurés, pieds droits.

XVIII^e siècle.

Haut. 94 cm; larg. 141 cm; prof. 66 cm

500 / 800 €

355. FAUTEUIL à haut dossier plat et chapeau de gendarme en hêtre ciré

mouluré et richement sculpté de coquilles, feuilles d'acanthe et rinceaux, manchettes et garniture en tapisserie au point.

Style Louis XV.

150 / 200 €



365



364



363



362



361



359

365. MIROIR rectangulaire dans un cadre en bois sculpté et doré de feuilles d'acanthé.
Style XVIII^e, XIX^e siècle
77 x 65 cm

50 / 100 €

367. PETITE TABLE à ouvrage en placage de bois de rose marquetée de fleurs, le plateau ouvrant à deux abattants découvrant un autre abattant gainé de cuir et à fond de miroir libérant des casiers, un tiroir en ceinture, pieds cambrés.
Style Transition Louis XV-Louis XVI
Haut. 70 cm ; Larg. 49 cm ; Prof. 31,5 cm
JOINT: PETITE TABLE ovale teintée façon acajou à dessus de marbre.

50 / 100 €

368. TABLE DE NUIT de bateau en chêne clair de forme cylindrique à pans concaves, la partie haute formant tabouret et abattante pour découvrir un vase de nuit.
Haut. 46 cm ; Diam. 41 cm

40 / 60 €

359. PENDULE en bronze figurant un angelot jouant du tambour sur des nuées, cadran émaillé signé Leblond à Paris.
Style Louis XVI, début XIX^e siècle.
Haut. 27 cm

800 / 1 000 €

360. PETIT MIROIR rectangulaire dans un cadre en bois sculpté, doré et laqué vert, le fronton à décor de couronne de laurier et rameaux.
Style Louis XVI, XIX^e siècle.
64 x 32 cm

100 / 120 €

361. D'après CLODION
Satyre buvant à la gourde
Épreuve en terre cuite patinée, signature en creux
Haut. 44 cm

400 / 600 €

362. CONSOLE rectangulaire en bois et stuc doré richement sculpté à têtes d'anges, dessus de marbre blanc.
Travail Italien du XIX^e siècle
Haut. 90 cm ; Larg. 101 cm ; Prof. 54 cm

500 / 800 €

363. MIROIR rectangulaire dans un cadre en bois doré et ajouré à décor de pampres de vigne, le fronton à décor d'un panier fleuri.
Style Louis XV, XIX^e siècle
Haut. 130 cm - Larg. 75 cm

150 / 200 €

364. BUREAU À CYLINDRE en placage d'acajou à filets de laiton, ouvrant à trois tiroirs en gradin, un cylindre découvrant casiers et tiroirs, plateau coulissant et un tiroir en ceinture, dessus de marbre brèche à galerie ajourée.
Style Louis XVI, XIX^e siècle
Haut. 114 cm ; Larg. 90 ; Prof. 53 cm

200 / 300 €

365. PARE-FEU en placage d'érable et acajou blond à montants en colonnes parapluie, deux pieds patins en griffes de lion.
Époque Charles X.
Haut. 94 cm ; Larg. 70 cm
(Trous de vers)

200 / 300 €



369



368



370



366



367



367

366. École Flamande du XIX^e siècle

Le Vieillard à la soupe

Huile sur toile

64 x 53 cm

(Accidents et restaurations)

300 / 400 €

367. Egbert VAN HEEMSKERCK (1610-1680)

Jeu de Jacquet et Les Fumeurs

Deux huiles sur panneau formant pendants.

14,5 x 16 cm

1 000 / 1 500 €

368. École Flamande du XVIII^e siècle, dans le goût de David TENIERS le Jeune

Fête de Village

Huile sur toile

77 x 99 cm

(Restaurations)

3 000 / 5 000 €

369. École Flamande du XVIII^e siècle

Portrait de Gentilhomme au plumet

Huile sur toile

68 x 57 cm

(Entoilée)

800 / 1 200 €

370. École Française du XVII^e siècle

Vase aux Amours avec bouquet de Fleurs

Huile sur toile

75 x 57,5 cm

(Entoilé, accidents et manques)

500 / 600 €



371



374 - 375 - 376



372



378

371. École Espagnole du XIX^e siècle, entourage de Eugenio LUCAS (1817-1870)
Concert à la Bougie
 Huile sur toile
 80 x 106 cm
 (Entoilée) 1 500 / 2 000 €

372. École Française du XVIII^e siècle
Scène de bataille avec Ferdinand de Brünswick (1680-1735)
 Peinture fixée sous verre titrée "Ferdinandus ducs Brunsvico-Guelpherbitanus", monogrammée P.W et datée 1703.
 27.5 x 37 cm 800 / 1 200 €

373. CONSOLE rectangulaire en chêne teinté, mouluré et sculpté, la ceinture cannelée rudentée ouvrant à un tiroir, quatre pieds fuselés cannelés rudentés en pointes d'asperge, dessus de marbre brèche noir.
 Style Louis XVI, XIX^e siècle.
 Haut. 80 cm; larg. 113 cm; prof. 48 cm 250 / 300 €



373

374. PAIRE DE FAUTEUILS en acajou et placage d'acajou à dossier légèrement renversé, accotoirs droits à feuillage stylisé terminés en enroulement, pieds antérieurs stylisant un carquois.
 Époque Empire. 500 / 600 €
Avec faculté de réunion des lots suivants.

375. PAIRE DE FAUTEUILS en acajou et placage d'acajou à dossier légèrement renversé, accotoirs droits à feuillage stylisé terminés en enroulement, pieds antérieurs stylisant un carquois.
 Époque Empire. 500 / 600 €
Avec faculté de réunion des lots suivants.

376. PAIRE DE FAUTEUILS en acajou et placage d'acajou à dossier légèrement renversé, accotoirs droits à feuillage stylisé terminés en enroulement, pieds antérieurs stylisant un carquois.
 Époque Empire. 500 / 600 €
Avec faculté de réunion des lots suivants.

377. COMMODE rectangulaire en noyer ouvrant à trois rangs de tiroirs, poignées de tirage en bronze en mufle de lion, montants droits en pilastre, pieds antérieurs griffes noircis, dessus de marbre gris Sainte-Anne.
 Style Empire, XIX^e siècle.
 Haut. 83 cm; larg. 129 cm; prof. 56 cm 150 / 200 €

378. PAIRE DE FAUTEUILS en acajou et placage d'acajou à dossier cintré, accotoirs droits et montants d'accotoirs en col de cygne, pieds postérieurs sabre et antérieurs gaine terminés en griffe.
 Époque Empire.
 (Accidents aux pieds d'un fauteuil et petits manques aux accotoirs de l'autre) 300 / 400 €



382



384



381



385

379. PAIRE DE FLAMBEAUX en bronze à fût balustre à palmettes posant sur un socle tripode à pied griffes allées.
Style Restauration, XIX^e siècle.
Haut. 36 cm
(Manques, montés en lampe) 50 / 100 €

380. MIROIR rectangulaire dans un cadre en bois et stuc doré, à guirlande de palmettes et filet de perles.
XIX^e siècle.
61 x 47 cm
(Miroir ancien, traces de mercure). 60 / 80 €

381. COMMODE rectangulaire à ressaut central en marqueterie ouvrant à trois rangs de tiroirs, montants à cannelures simulées, pieds cambrés, ornementation de bronze doré, dessus de marbre blanc orangé.
Style Transition Louis XV-Louis XVI, fin du XIX^e siècle.
Haut. 92 cm ; Larg. 106 cm ; Prof. 48 cm 600 / 800 €

381⁹. SELLETTE en chêne sculptée à fût torsadé et chapiteau corinthien.
Fin du XIX^e siècle.
Haut. 102 cm 120 / 180 €

382. CONSOLE DEMI-LUNE en bois laqué blanc rechampi vert d'eau, pieds fuselés, dessus de marbre gris Saint-Anne.
Style Louis XVI.
Haut. 83 cm ; Larg. 182 cm ; Prof. 66 cm 300 / 500 €

383. GRAND MIROIR rectangulaire dans une cadre en bois mouluré laqué gris et doré.
Style Louis XVI.
Hors tout : 145 x 88 cm 50 / 80 €

384. PAIRE DE MARQUISES à dossier plat, en hêtre laqué gris, mouluré et richement sculpté de frises de perles, raies-de-coeurs, piastres et feuilles d'acanthé, les accotoirs renversés posant sur des colonnes balustres détachées cannelées rudentées comme les pieds fuselés.
Style Louis XVI, d'après les modèles de Georges JACOB.
Haut. 101 cm ; larg. 102 cm ; prof. 64 cm 500 / 800 €

385. PENDULE borne en bronze doré à décor d'une Bacchante tenant une coupe et une grappe de raisin, le cadran inscrit dans une borne soulignée de cornes d'abondance et surmontée d'une aiguère, flûte de Pan et instruments de musique, la base rectangulaire à décor d'une frise de putti musiciens dans un entourage de pampres de vigne, base à frise de palmettes reposant sur quatre pieds boules.
Époque Empire.
Haut. 58 cm
(Conservée sous globe, belle dorure) 1 500 / 2 000 €



- 386. TABOURET DE TOILETTE** en noyer mouluré à plateau amovible découvrant une cuvette en faïence de Lunéville à décor imprimé de fleurs, intérieur en zinc, quatre pieds balustres.
XIX^e siècle.
Haut. 45 cm ; Larg. 49 cm ; Prof. 33 cm 50 / 80 €
- 387. BUREAU** rectangulaire en placage d'acajou, à deux tablettes latérales abattantes, plateau gainé de cuir, deux tiroirs en ceinture, montants en lyre sur deux pieds griffes à roulettes, réunis par deux traverses d'entretoises. Angleterre, fin XIX^e-début XX^e siècle
Haut. 74 cm ; Larg. 93+54 cm ; Prof. 51 cm
(sauts de placages) 150 / 200 €
- 388. TABLE DE SALLE À MANGER** ovale en acajou et placage d'acajou reposant sur deux pieds à quatre patins sur roulettes, le plateau pouvant basculer pour le rangement et avec deux allonges en placage d'acajou. Angleterre, fin du XIX^e siècle.
Haut. 71 cm ; Long. fermée 156 cm ; Prof. 124 cm
Allonge: Larg. 59 cm 200 / 300 €
- 389. SUITE DE SIX CHAISES** en acajou à dossier gerbe ajouré, assise à châssis en simili cuir noir. Angleterre, XX^e siècle. 250 / 300 €
- 390. PENDULE** en albâtre et bronze doré, le cadran émaillé signé F. Vivenot à Paris, inscrit dans un cylindre posé sur un vase oblong et surmonté de branches feuillagées. XIX^e siècle.
Haut. 33,5 cm
(petits éclats) 250 / 300 €



- 391. COMMODE** rectangulaire en placage d'acajou à filets de bois clair à quatre tiroirs, le premier tiroir abattant et découvrant un plateau gainé de cuir vert avec casiers et tiroirs. Angleterre, XIX^e siècle.
Haut. 105 cm ; Larg. 86 cm ; Prof. 54 cm
(Éclats au placage et manque poignées de tirage, sans clé) 120 / 180 €
- 392. DEUX TABOURETS** dit "bed steps" d'aisance carrés en placage d'acajou flammé à quatre pieds formant escabeau, l'un avec pot de chambre en céramique blanche. XIX^e siècle.
Haut. 40 cm ; Larg. 42 cm ; Prof. 46 cm
Haut. 38 cm ; Larg. 38 cm ; Prof. 42 cm
(Traces d'humidité et légers sauts de placage) 50 / 100 €
- 393. PETIT ESCALIER** de bibliothèque en colimaçon, en bois naturel. Haut. 94 cm 50 / 80 €
- 394. TAPIS KILIM** en laine polychrome à décor géométrique de médaillons et losanges sur fond rose. 270 x 167 (Déchirures) 80 / 120 €
- 395. TAPIS** rectangulaire en laine et soie à décor de médaillon et bordures bleues sur fond beige à motifs de fleurettes et oiseaux. Inde, XX^e siècle. 160 x 110 cm 150 / 200 €
- 396. École Française dans le gout du XIX^e siècle.**
Portrait de femme
Huile sur toile
60 x 50 cm 50 / 100 €
- 397. École Espagnole du XIX^e siècle**
Cour de Taverne
Huile sur toile signée Martinez Ruiz en bas à gauche
83 x 101 cm 1 500 / 2 000 €





398. Attribué à Ferdinand VIOLA (act. c.1865-1892)

Scène Galante

Huile sur panneau signée en bas à gauche
30 x 21,5 cm

150 / 200 €

399. Alexandre DEFAUX (1826-1900)

Les Lavandières

Huile sur toile signée en bas à gauche
32 x 52 cm
(Entoilée)

400 / 600 €

400. Carl TRAGARDH (1861-1899)

Vaches au pré

Huile sur panneau signée et datée (18)92 en bas à gauche, étiquette avec numéro 5461 au dos.

16 x 28 cm

Dans un cadre doré de l'époque avec cartouche.

300 / 500 €

401. Victor VIGNON (1847-1909)

Maison en bord de rivière

Huile sur toile signée en bas à droite
24 x 32 cm
(Entoilée)

300 / 500 €

402. Elle-Honoré MONTAGNY (1782-1864)

Paysans au Calvaire

Aquarelle et encre, signée en bas à droite "Elle montagny Peintre d'histoire inv." 14,5 x 21,5 cm

200 / 250 €

403. Wladslaw BONCZA RUTKOWSKI (1840-1905)

Paysage de Pologne sous la neige

Huile sur toile signée en bas à droite et datée 1899.
61 x 40 cm

(Petit frottement au milieu à droite)

800 / 1 200 €



404. École probablement Anglaise du XIX^e siècle

Portrait de jeune enfant

Pastel signé Holyland en bas à gauche
74 x 62 cm

250 / 300 €

405. École Française datée 1911

Nature morte au Homard et Saumon

Huile sur toile signée L Dayencens et datée en bas à droite
64 x 92 cm

400 / 600 €



- 406. COUPLE DE CHIENS** en faïence émaillée polychrome à réhauts de semis or sur fond craquelé.
Angleterre, Staffordshire, fin du XIX^e siècle
Haut. 35 cm 100 / 150 €
- 407. COUPLE DE CHATS** avec nœud bleu en faïence émaillée.
Angleterre, Staffordshire, fin XIX^e-début XX^e siècle.
Haut. 21 cm 80 / 120 €
- 408. COUPLE DE CHATS** roux sur coussins bleus en faïence émaillée
Angleterre, Staffordshire, fin XIX^e-début XX^e siècle.
Haut. 18 cm 80 / 120 €
- 409. CHIEN** de chasse se mordant la queue
Épreuve en faïence émaillée blanc.
Naples, Capo di Monte, fin XIX^e-début XX^e siècle
Haut. 21 cm (Restaurations) 20 / 30 €
- 410. PAIRE D'AIGUIÈRES** en faïence émaillée polychrome à décor de grotesques et zéphirs encadrant des médaillons, l'anse en forme de chimères.
Fin du XIX^e siècle
Haut: 45 cm (Bel état) 250 / 300 €

- 411. PAIRE DE POTS DE JARDIN** en faïence émaillée polychrome sur fond bleu nuit, de style néo-classique à col à frises de canaux, l'épaupe à enroulements soulignés de motifs à la grecque, les anses en couronnes de laurier nouées, le piédoche à cannelures torses.
Angleterre, Minton, fin du XIX^e siècle.
Haut. 38 cm - Larg. 44 cm (Fêle sur un corps) 600 / 800 €
- 412. Ferdinand BARBEDIENNE**
COUPE en bronze argenté, le bassin à décor d'Athéna ou Minerve visitant les muses des Arts au milieu des ruines sur fond de paysage, signée au revers et reposant sur quatre pieds en sphinges ailées.
Deuxième moitié du XIX^e siècle
Haut. 9,5 cm - Diam. 27 cm 200 / 300 €
- 413. DEUX CHAISES** formant paire, en bois sculpté et doré, dossier ajouré à bandeaux, colonnettes et feuillages, pieds tournés fuselés. Vers 1900.
Garnies d'un velours noir à galon. 40 / 60 €
- 414. JARDINIÈRE** de milieu en bois sculpté et ajouré dans le goût du Japon, le plateau à casier carré, quatre pieds terminés en griffes reliés par des tablettes d'entretoise à panneau de faïence émaillée polychrome d'oiseaux branchés attribuées à Longwy. Belle ornementation de bronzes dorés tels que têtes de dragons, motifs japonisants, lézards en chute, pieds griffes.
Vers 1880, dans le goût de Gabriel VIARDOT.
Haut. 85 cm; Larg. 58 cm; Prof. 40 cm 500 / 800 €



415



422



418



421

415. TABLE DE MILIEU rectangulaire en bois doré, mouluré et sculpté, ceinture cannelée, quatre pieds fuselés cannelés rudentés surmontés de feuilles d'acanthé, traverse d'entretoise en H sculptée de pilastres dans le goût de WEISWEILER. Dessus de marbre brèche.

Style Louis XVI, vers 1900.

Haut. 86 cm; Larg. 110 cm; Prof. 70 cm

(Un médaillon manquant, l'autre modifié)

300 / 400 €

416. GRAND MIROIR de cheminée rectangulaire en bois doré à frises de godrons.

188 x 139 cm

(Éclats sur la base)

400 / 600 €

417. BELLE ÉCRITOIRE en placage de palissandre et garniture de laiton, avec médaillon gravé R. S. Junior Aug, 9^h 1844, découvrant un pupitre gainé de velours vert avec tiroir secret et casiers pour encrier en partie haute.

Angleterre, milieu du XIX^e siècle

Haut. 14 cm; larg. 40,5 cm; prof. 23,5 cm

(Bel état)

200 / 250 €

418. JOLIE BOÎTE À COUTURE de forme rectangulaire en bois de placage à médaillon de laiton et incrusté de nacre, le couvercle à fond de miroir habillé de rideaux en tissus, découvrant un nécessaire à couture à trois casiers et petits accessoires en os.

Milieu du XIX^e siècle.

Haut. 10 cm; Larg. 24,5 cm; Prof. 17,5 cm

(Bel état)

200 / 300 €

419. CAVE À LIQUEUR en placage de bois noirci, incrustée de filets de laiton, quartefeilles en laiton et nacre, l'intérieur en palissandre découvrant un service en cristal à décor or de feuillages comprenant quatre flacons couverts et onze petits verres à pieds.

Époque Napoléon III

Haut. 26 cm; larg. 32 cm, prof. 24 cm

(Bon état général, un flacon d'un modèle différent, manque cinq verres)

400 / 500 €

420. PAIRE DE FLACONS COUVERTS de forme balustre en opaline blanche et rehauts or.

Époque Charles X.

Haut. 13,5 cm

100 / 150 €



419



425



421. GARNITURE DE CHEMINÉE en bronze doré à décor rocaille, comprenant une pendule type tête de poupée avec fleurs, rinceaux, carquois et panier et une paire de candélabres à trois bras de lumière.

Style Louis XV, époque Napoléon III

Haut. pendule 44 cm

Haut. candélabres 32,5 cm

(sans balancier)

500 / 800 €

422. École Française du XIX^e siècle.

Jeune élégante à l'éventail

Aquarelle signée *Olivier* en bas à droite et datée 1842.

18 x 15,5 cm

100 / 150 €

423. BUSTE de Dante en marbre blanc veiné sculpté.

Haut. 15,5 cm

40 / 60 €

424. PENDULE cage dite d'officier, en bronze et verres biseautés à cadran émaillé signé Varrailhon à Bordeaux et petit cadran au dessous. Prise articulée. Avec clé.

Haut. 15,5 cm

(Fonctionne)

150 / 200 €

425. MINIATURE ovale sur ivoire représentant un officier à la Légion d'honneur signée en bas à gauche « PR Paset » et datée 1808.

6 x 4,5 cm

150 / 200 €



436



438



442



435



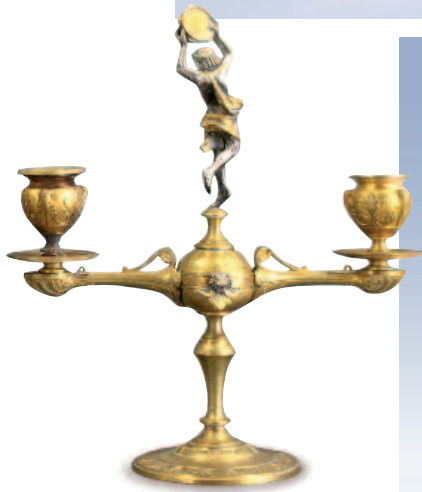
442

- 426. CARNET DE BAL** et son stylo en ivoire serti d'une guirlande de fleurs probablement en argent et oiseau.
Fin du XIX^e siècle.
Haut. 10,5 cm 50 / 80 €
- 427. Marthe RAY (XX^e siècle) d'après François BOUCHER**
La Bouquetière et La Cueilleuse de roses
DEUX MINIATURES ovales sur ivoire formant pendants dans des cadres en bois doré. Vers 1920.
12 x 9 cm 50 / 100 €
- 428. ÉVENTAIL** à feuilles pliées en tulle brodées de paillettes à décor gouaché de bouquets de fleurs et femmes galantes en réserves avec traces de signature, les brins en nacre piquée d'argent.
Long. 29,5 cm 20 / 50 €
- 429. LORGNON** en argent et PINCE-NEZ en écaille dans un étui. 10 / 30 €
- 430. PINCE-NEZ** en or jaune (18K)
XIX^e siècle.
Poids brut. 10 g
(Manque un verre, accidents) 150 / 180 €
- 431. LORGNON** en écaille et or jaune (18K) à lunette pliante rétractable.
XIX^e siècle.
Poids brut. 35 g 250 / 300 €
- 432. Raymond TSCHUDIN (1916-1998)**
Buste de Vercingétorix avec coq
CACHET en bronze doré signé en creux dans le dos.
Haut. 9,5 cm 10 / 50 €
- 433. ALLEMAGNE**
POUPÉE à tête en biscuit marquée taille 1 en creux, yeux bleus, bouche ouverte dents apparentes, corps en composition (manque un pied).
Haut. 48 cm 50 / 80 €
- 434. LOUCHE** en argent modèle à filets.
Poids brut. 250 g 60 / 80 €

- 435. CONFITURIER** couvert à monture en argent doré et coupe en cristal taillé à godrons torsés en pointes de diamants alternées, les anses en col de cygne et palmettes, la base carrée à rais-de-coeur et quatre pieds griffes ailés. Le couvercle uni à prise en couronne de fruits, chiffré sous couronne.
Epoque Restauration, Paris, 1819-1838.
Haut. 26 cm 300 / 400 €
- 436. MÉNAGÈRE** à entremet en argent doré (vermeil), modèle à nœuds gordiens, chiffrée OD, comprenant 44 pièces, soit : 13 cuillères, 16 couteaux lames vermeil, 13 fourchettes, 1 cuillère à servir et 1 pique à gigot (fourchette en métal).
Poids brut total: 2187 g
(Différents orfèvres, usures à la dorure) 600 / 800 €
- 437. PETIT PLATEAU À CARTE** en argent, de forme chantournée, à décor de fleur et filets, chiffré BC. Époque Art Nouveau.
11 x 17 cm - Poids brut 133,84 g 20 / 30 €
- 438. DOUZE COUVERTS** en argent modèle uni plat, chiffré PB, (Différents orfèvres) ET UN COUVERT de baptême en argent modèle à queue de rat.
XIX^e siècle.
Poids brut 2,025 kg 500 / 600 €
- 439. SUITE DE DOUZE COUTEAUX** à lame ronde en acier et manche en ivoire chiffrés E.B.
Vers 1900. 80 / 120 €
- 440. MÉNAGÈRE** en métal argenté modèle à filets noués, comprenant 56 pièces, soit 12 grandes cuillères, 12 grandes fourchettes, 12 grands couteaux lames inox Felix Frères, 6 cuillères à entremet, 6 fourchettes à entremet, 12 petites cuillères, 6 couteaux à dessert lames inox Felix Frères, une louche et une cuillère de service 80 / 120 €
- 441. HERMÈS, Paris.**
MONTURE DE BOÎTE D'ALLUMETTES en métal argenté à décor de corne d'abondance. 20 / 30 €



448



447



449



447

- 442. SAXE**
 PAIRE DE JATTES en porcelaine émaillée polychrome à décor en réserve de scènes galantes sur fond jaune et turquoise avec filets or.
 XIX^e siècle.
 22,5 x 22,5 cm 100 / 150 €
- 443. SAXE**
 GROUPE en porcelaine émaillée polychrome figurant deux élégantes s'enfuyant en habit du XVIII^e siècle.
 XIX^e siècle
 Haut. 21 cm
 (Bon état) 100 / 150 €
- 444. NAPLES - CAPO DI MONTE**
 ANGELOT ET SON MOUTON en porcelaine émaillée polychrome.
 Fin XIX^e siècle.
 Haut. 16 cm
 (accidents) 10 / 30 €
- 445. PETITE COUPE ou BAGUIER** en opaline bleu à filets et étoiles or.
 Époque Charles X.
 Haut. 8,5 cm - Diam. 11 cm 20 / 50 €
- 446. ENSEMBLE DE 42 SANTONS** de crèche, provençaux, en terre cuite peinte.
 (Accidents et manques) 50 / 100 €
- 447. PAIRE DE BOUGEIRS** à deux bras de lumière en bronze doré et argenté à décor de danseurs au tambourin et danseuses aux grelots, le fût de style étrusque
 Époque Napoléon III
 Haut. 25,5 cm 250 / 300 €
- 448. IMPORTANTE GARNITURE DE CHEMINÉE** en bronze doré comprenant une PENDULE en forme de vase balustre à anses en mufler de bouc retenant des guirlandes de fruits et feuillages, l'amortissement à décor d'un panier fleuri sur coupe, le cadran à douze cartouches émaillés; la base carrée à angles concaves posant sur quatre pieds (haut. 60 cm), mouvement signé Villard à Paris. Et PAIRE DE CANDELABRES à six lumières, le fût à tête de bouc posant sur une base carrée à décor de feuilles d'acanthe, angles concaves et quatre pieds à décor de fleurettes (haut. 66 cm)
 Époque Napoléon III 2 000 / 3 000 €
- 449. SUITE DE QUATRE ASSIETTES** en porcelaine émaillée polychrome à décor des portraits de Madame de Lamballe, Madame de Parabère, Madame de Longueville et de la duchesse d'Orléans, sur fond bleu céleste, bouquets de fleurs au naturel dans des réserves de rinceaux dorés sur l'aile. Signées du monogramme et datées "S.76".
 Sèvres, 1876
 Diam. 24 cm 200 / 300 €



456



458



457



452



455

- 450. COFFRET À BIJOUX** rectangulaire en placage de noyer incrusté de filets et médaillon en laiton, découvrant un plateau amovible en satin mauve. Époque Napoléon III.
Haut. 13 cm ; larg. 32,5 cm ; prof. 23 cm
(Bel état, restaurations) 100 / 150 €
- 451. BELLE ÉCRITURE** en placage de loupe d'érablé, filets de bois clair et médaillon à filets de laiton et nacre, ouvrant par un gradin découvrant encriers et petit casier, et un abattant avec pupitre gainé de velours. Époque Napoléon III.
Haut. 9,5 cm ; larg. 32 cm ; prof. 25 cm 150 / 200 €
- 452. CAVE À LIQUEUR** de forme rectangulaire en placage de loupe marqueté de bois clair et filets de laiton, découvrant son service en cristal taillé à décor gravé à la roue de pampres de vigne comprenant 4 carafons et 14 petits verres à pied.
Époque Napoléon III.
Haut. 26,5 cm ; Larg. 33 cm ; Prof. 25 cm
(Bel état, deux bouchons et un verre différents) 500 / 600 €
- 453. VASE** couvert en porcelaine émaillée rose à décor en réserve d'une scène galante signée Robert, dans le goût du XVIII^e siècle, base et col en émaux cloisonnés. Fin du XIX^e siècle.
Haut. 35 cm 50 / 80 €
- 454. PENDULE** en laiton et régule patiné à décor d'une scène pastorale à base rocaille.
Époque Napoléon III.
Haut. avec socle : 48 cm ; Haut. sans socle : 42 cm.
(Sur socle avec globe) 200 / 300 €

- 455. Attribué à SÈVRES, début du XX^e siècle.**
PAIRE DE VASES en porcelaine à décor en réserve d'oiseaux exotiques branchés et bouquets de fleurs sur fond jaune verniculé or, base en bronze doré.
Haut. 34 cm 150 / 200 €
- 456. Emile Louis PICAULT (1833-1915)**
Persée et Pégase
Épreuve en bronze, signé en creux et marqué Salon des Beaux Arts de 1888, trace de cachet de fondeur.
Haut. 49 cm 1 000 / 1 500 €
- 457. Joseph François BELIN (?-1902)**
Amour et Fortune
Épreuve en bronze à patine brune sur socle.
Haut. 68 cm
(Manque probablement un élément dans la main) 600 / 800 €
- 458. D'après Giovanni Battista VERROCCHIO (1494-1569)**
David
Matrice en plâtre.
Fin du XIX^e siècle.
Haut. 138 cm ; Larg. 50 cm
(Éclats) 400 / 600 €



459. Attribué à John C. MEYENBERG (1860-1936)

Départ pour la pêche
Huile sur toile signée en bas à gauche
34 x 63 cm
(Petit accident)

200 / 300 €

460. Paul GOURLIÉ (1813-1869)

Barque sur la mare
Huile sur toile signée en bas à gauche
28 x 44 cm
Dans un cadre en bois stuqué et doré de l'époque avec cartouche de la Société des Amis des Arts de Bordeaux Exposition de 1858.
(Petits éclats)

300 / 400 €

461. École du XIX^e siècle

Rivière avec village dans un paysage alpin.
Aquarelle
23 x 31 cm

50 / 100 €

462. École probablement Française du XIX^e siècle.

Fruits, fraises et raisins
DEUX HUILES sur toiles formant pendants, l'une avec trace de signature en bas à droite.
30 x 25,5 cm

400 / 600 €

463. Julie MAREST (fin XIX^e siècle-début XX^e siècle)

Jeune femme à sa correspondance, vers 1900
Huile sur toile signée en bas à gauche.
86 x 113 cm
Dans un cadre en bois stuqué et doré de style XVIII^e siècle. 2 500 / 3 000 €

464. École Française du milieu du XIX^e siècle

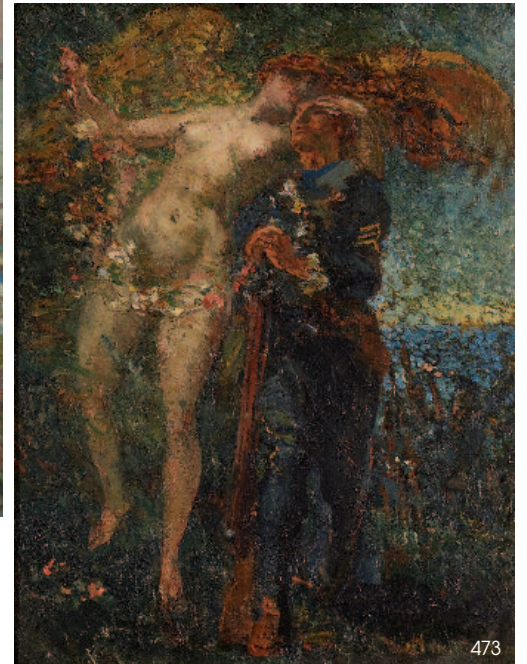
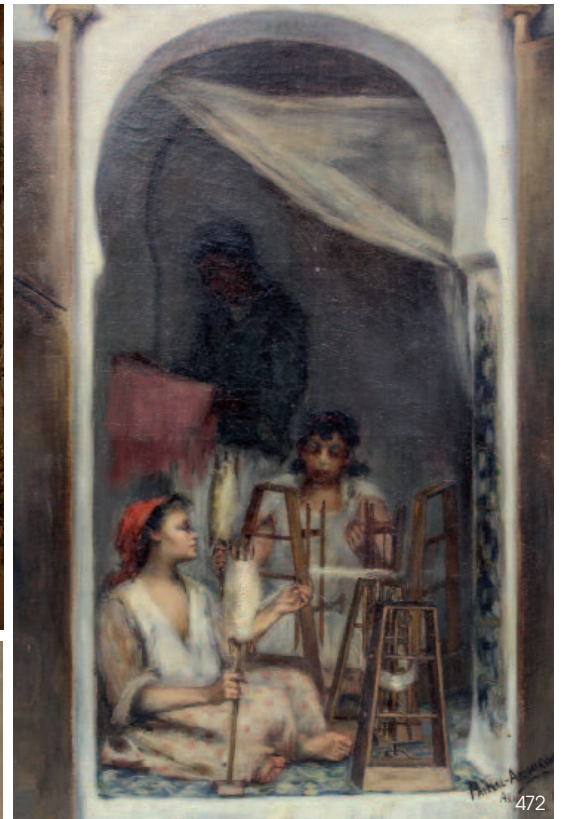
Repos du berger avec troupeau près de la cascade
Huile sur toile signée Lemaître (?) en bas à droite
24 x 32,5 cm
(Petit accident)

50 / 100 €

465. École Française de la fin du XIX^e siècle

Nymphes au bain
Huile sur panneau
22 x 29 cm

80 / 120 €



466. José Franco CORDERO (1851-c.1910)

Village au bord de la rivière
Allée de platanes vers la ferme
 DEUX PANNEAUX formant pendants, signés en bas à gauche
 35 x 21 cm 600 / 800 €

467. Ecole Française de la fin du XIX^e siècle

Le Pêcheur d'après la lithographie reproduite dans Les Français Peint par eux-même
 Encre et aquarelle signée V. Monier en bas à gauche
 18 x 14 cm
 (Rousseurs) 30 / 50 €

468. L. BESSA (XIX^e siècle)

DEUX AQUARELLES signées
 - *Rencontre près de la fontaine, datée 5 septembre 1838 (15 x 18 cm)*
 - *Abbaye en ruine, datée 1839 (9 x 12 cm)* 150 / 200 €

469. Hubert CLERGET (1818-1899)

Pont romain sur le Pyramos à Missis (Turquie - rivière Ceyhan à Yakapinar)
 Encre sur papier vergé signé en bas à gauche.
 11,5 x 16,5 cm 100 / 150 €

470. École Orientaliste Anglaise de la fin du XIX^e

Paysage d'Afrique du Nord avec village et montagne
 Aquarelle et gouache signée LAGHORIAL en bas à droite et datée 23 avril.
 33 x 49 cm 100 / 200 €

471. Eugène CHAFFANEL (1860 - ?)

Jeune Femme orientale contemplant la baie
 Huile sur toile signée en bas à gauche.
 50 x 66 cm 600 / 800 €

472. Blanche PAYMAL-AMOUROUX (XIX^e-XX^e siècle)

Le Tissage
 Huile sur toile signée en bas à droite, située Alger et datée avril 1892
 38 x 55 cm 600 / 800 €

473. Louis DENIS-VALVÉRANE (1870-1943)

Le Baiser de la Victoire
 Huile sur panneau signée en bas à droite
 30 x 24 cm 300 / 500 €



478



475



479



484

474. École Française du XIX^e siècle

Portrait d'officier

Huile sur toile

71 x 61 cm

(Éclats et manques, cadre baguette dorée)

150 / 200 €

475. Alejandro DE GRAU FIGUERAS (1834-1896)

Le Christ et Saint Jean-Baptiste

Aquarelle signée en bas à droite et datée 1881

37 x 43 cm

200 / 250 €

476. Géo W. BLYTH (XX^e siècle)

L'Arrivée de l'Automobile chez les Bretons

Pause à la Taverne

Deux lithographies en couleurs formant pendants

31 x 64 cm

100 / 150 €

477. TROIS GRAVURES anglaises en couleurs d'après Knell représentant des steam frigate (voilier à vapeur et roue).

53 x 71 cm

JOINT: UNE GRAVURE anglaise en couleurs représentant le navire H.C.S MACQUEEN.

50 x 62 cm

180 / 220 €

478. Le BELEM

GRANDE MAQUETTE DE VOILIER, trois mâts, coque en bois peinte. Avec socle.

Long. 117 cm

150 / 200 €

479. Pierre Ernest PRINS (1838-1913)

Chemin vers la coline

Pastel marouflé sur toile signé en bas à gauche.

30 x 67 cm

dans un cadre en bois stuqué doré (accidents).

300 / 400 €

480. GIEN

GARNITURE en faïence émaillée polychrome à décor Rafaelesce, comprenant une paire de vases à haut col et deux anses (Milieu du XX^e siècle - un col restauré) et un cache-pot (Début du XX^e siècle).

Haut. des vases 27 cm ; Haut. du cache-pot 16 cm

80 / 120 €

481. GIEN

JATTE à contours (Larg. 23), PLATEAU rectangulaire (Larg. 33 cm) à pans coupés et PLAT rond (Diam. 25,5) en faïence émaillée polychrome à décor Rafaelesce.

100 / 120 €

482. GIEN

COUPE de forme chantournée en faïence émaillée bleue sur décor imprimé à décor de fleurs.

Fin du XIX^e siècle.

Diam. 32 cm

(Petits éclats au revers)

80 / 120 €

483. GIEN

PLATEAU rectangulaire à pans coupés à deux anses, en faïence émaillée à décor à la corne d'abondance, marqué RMG. Fin du XIX^e siècle

25 x 33,5 cm

40 / 60 €

484. PAIRE DE GRANDES POTICHES en porcelaine à décor émaillé polychrome de scènes de cavalerie et chasse dans le goût du XVII^e, filets or et épaulement bleu. Couverts au même décor et prise en pomme de pin dorée.

Allemagne, Dresde, fin XIX^e-début XX^e siècle.

Haut. 44 cm

(Léger éclat sur une prise d'un couvercle)

200 / 300 €

485. PAIRE DE GRANDS VASES rouleaux à l'imitation du bambou, en faïence émaillée à décor imprimé de fleurs au naturel.

Est de la France, probablement Sarreguemines, vers 1900.

Haut. 58 cm

100 / 150 €



499



500



500

493. E. HUDELLOT

Nature morte au Lièvre

Huile sur carton fort signée en bas à droite.
54 x 49 cm

80 / 120 €

494. École Française de la fin du XIX^e siècle.

Peines de cœurs ou Les Mauvaises nouvelles

Huile sur panneau.
9,8 x 14 cm

40 / 60 €

495. Renée DE FAYMOREAU (XIX-XX)

Le Canal Saint-Denis

Aquarelle et crayons sur papier signée en bas à gauche titrée et contre signée au dos.

30 x 40 cm

(Insolée, légères piqûres, sous-verre)

120 / 180 €

496. Renée DE FAYMOREAU (XIX-XX)

Vue de Plage et Bateaux

Aquarelle et crayons sur papier signée en bas à gauche avec envoi "Affectueusement à Genviève Thessmar".

32 x 48 cm

80 / 120 €

497. Paul DUBOIS (1829-1905)

Portrait de jeune Bretonne

Crayons rehaussé de craie blanche, signé en bas à gauche et daté 1878.
30 x 23 cm

(Sous verre)

120 / 150 €

498. PAT (XX^e siècle)

Aintsa en Aragon et Personnages

Deux aquarelles et crayons sur papier signées en bas à droite et datées 6/03 et 2/03, titrées au dos.

18 x 28 cm et 25 x 34 cm

JOINT : PAT (XX^e siècle)

20 / 40 €

499. PAT (XX^e siècle)

Le Palais à Biarritz

Deux aquarelles et crayons sur papier signées en bas à droite et datées 5/3/03.

17 x 12 cm

(Sous-verre)

40 / 80 €



501

500. C. ALBERTI (XIX^e siècle)

Scènes de marché en Espagne

PAIRE D'HUILES sur toile signées en bas à droite
46 x 56 cm

1 000 / 1 500 €

501. Maurice VAGH WEINMANN (1899-1986)

Nu assis

Huile sur toile signée en bas à droite.

61 x 46 cm

(Restaurations)

500 / 600 €

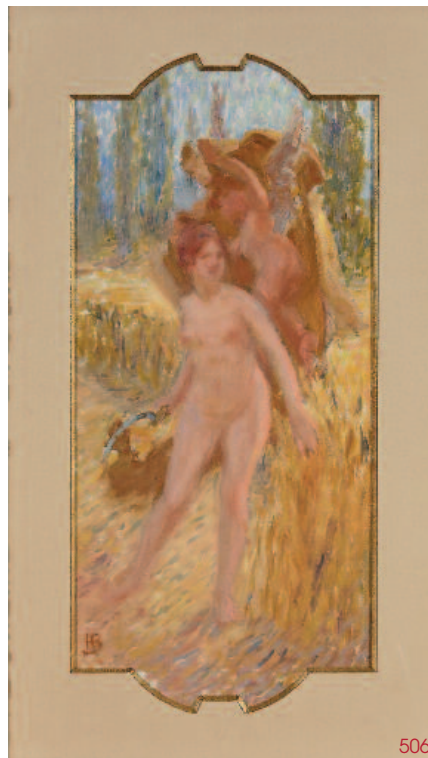


502. Narcisse GUILBERT (1878-1942)
Bouquet de fleurs avec fruits
 Huile sur panneau signée en bas à gauche
 35 x 27 cm

503. Paul WELSCH (1889-1954)
Naples
 Huile sur toile signée en bas à droite
 38 x 54 cm

504. Pierre Eugène MONTEZIN (1874-1946)
La Prairie près des Maisons
 Huile sur toile signée en bas à droite.
 65 x 81 cm

505. Lucien GAUTIER (1850-1925)
La Rue après la pluie
 Aquarelle signée en bas à gauche.
 33,5 x 23,5 cm



506. Henri BONIS (1868-1921)
Allégorie de la Moisson
 Huile sur toile monogrammée en bas à gauche, probablement étude
 pour un panneau décoratif.
 55 x 28 cm 300 / 500 €



507. Henri BONIS (1868-1921)
Allégorie du Droit et de la Justice
 Huile sur toile monogrammée en bas à gauche, probablement étude
 pour un panneau décoratif.
 55 x 28 cm 300 / 500 €

3 000 / 5 000 €

100 / 150 €



508. École Post-Impressionniste du début du XX^e siècle.

Pêcheur sur la rivière.
Huile sur toile signée en bas à droite avec étiquette manuscrite situant "L'Yerres à Vernelles (Seine-et-Marne)".
73 x 102 cm
(Toile détendue) 200 / 300 €

509. Raymond PREAUX

Les Barques de pêcheurs
Huile sur toile signée en bas à gauche.
54 x 65 cm 100 / 150 €

510. école Française vers 1900

Ferme devant la montagne
Huile sur toile signée R. Arragon (?) en bas à gauche.
25 x 33 cm 50 / 100 €

511. C. CAZAL

Le Sous-bois
Huile sur panneau signée en bas à gauche.
38 x 46 cm 200 / 300 €

512. C. CAZAL

Le Sous-bois animé
Huile sur panneau signée en bas à gauche.
37.5 x 46 cm 200 / 300 €

513. C. CAZAL

Village et montagne
Huile sur isorel signée en bas à droite.
20 x 27 cm 200 / 300 €

514. Christian DELLA GIUSTINA (1959)

Tête de jeune fille
Épreuve en résine à patine verte sur socle signée et numérotée 8/10 EA.
Haut. 26 cm 50 / 100 €

515. Christian DELLA GIUSTINA (1959)

Jeune fille assise, un genou relevé
Épreuve en bronze à patine médaille, signée et numérotée 13/20.
Haut. 18 cm 50 / 100 €

515^B. Christian DELLA GIUSTINA (né en 1959)

Jeune Femme recroquevillée au foulard
Épreuve en résine à patine brune, signée et numérotée 20/20.
Haut. 27 cm 80 / 120 €

516. Christian DELLA GIUSTINA (1959)

Buste de femme
Épreuve en bronze à patine verte sur socle signée et numérotée III/IV.
Haut totale. 41 cm 150 / 200 €

517. Christian DELLA GIUSTINA (1959)

Le Danseur
Plâtre à patine brune sur socle
Haut. 84 cm
(Éclat sur l'épaule) 100 / 150 €

518. Christian DELLA GIUSTINA (1959)

Jeune guerrier à la lance
Épreuve en résine à patine brune numérotée 2/20 sur un haut socle.
Haut. totale 234 cm 100 / 200 €

519. Christian DELLA GIUSTINA (1959)

Tête de femme
Épreuve en plâtre à patine médaille, monté sur socle, signée et numérotée 7/20.
Haut. 14 cm 50 / 100 €

520. Christian DELLA GIUSTINA (1959)

Jeune fille assise les bras croisés
Épreuve en plâtre à patine médaille, signée et numérotée 18/20.
Haut. 16 cm 50 / 100 €

521. Christian DELLA GIUSTINA (1959)

Buste de jeune personne
Épreuve en plâtre, probablement matrice de moule.
Haut. 26 cm
(Fentes) 80 / 120 €

521^B. MASQUE DE FEMME en plâtre patiné ocre sur présentoir.

Haut. 33 cm 50 / 80 €





522



523



527



524



525



526



528

522. Alexandre ROMANITCHEV (1919-1989)

Au bord du lac

Huile sur carton signée en bas à gauche et datée "1956".
18 x 25 cm

100 / 150 €

**523. École Russe du XX^e siècle
Eugen MARKOV (1939 - ?)**

Falaise devant la plage avec voiliers

Huile sur toile signée en bas à droite.
22 x 27 cm

100 / 150 €

**524. École Russe du XX^e siècle
Vladimir POUSSOWSKY (1951 - ?)**

Sur le chemin du Village

Huile sur toile signée en bas à droite.
20 x 35 cm

80 / 120 €

**525. École Russe du XX^e siècle
Konstantin ERMOLITCHEV (1912 - ?)**

Campagne

Huile sur panneau
15 x 23 cm

80 / 120 €

**526. École Russe du XX^e siècle
Konstantin ERMOLITCHEV (1912 - ?)**

L'Automne

Huile sur toile signée en bas à gauche.
19 x 24 cm

80 / 120 €

**527. École Russe du XX^e siècle
Konstantin ERMOLITCHEV (1912 - ?)**

L'Arbre devant la rivière

Huile sur toile signée en bas à gauche.
19 x 24 cm

80 / 120 €

**528. École Russe du XX^e siècle
Konstantin ERMOLITCHEV (1912 - ?)**

Ferme sur la colline

Huile sur carton signée en bas à gauche et au dos.
14 x 21 cm

80 / 120 €



530



529



532



534

529. Fernand LARAPIE (XIX-XX)

Danseuse les bras tendus et les mains croisées
Épreuve en bronze à patine verte, signée sur la terrasse.
Haut. 24,5 cm

200 / 300 €

530. CÉSAR (César BALDACCINI dit) (1921 - 1998)

MÉDAILLE en bronze en relief représentant le double portrait morcelé emboîté de Roger Bezombes. Signée en creux César. Edition Monnaie de Paris. Diam. 8 cm.

JOINT : VOLTI, médaille en bronze doré "Sang et lumière" (Diam. 7,5 cm) et YVES BRAYER, médaille en bronze signée "Cordes du ciel" (Diam. 8 cm) et NICOLAS DE STAËL, Médaille en cuivre argenté de la Monnaie de Paris, frappée vers 1960. Numérotée 20 / 100 : Graveur : Étienne HAJDU (1907-1996) (Diam. 8,9 cm).

150 / 200 €

531. Pierre-Yves TREMOIS (1921-1999)

Amoureux et planètes
Médaille ou pendentif en métal doré. Signée sur l'avvers.
Diam. 5,5 cm

30 / 50 €

532. Buste d'homme endormi

Épreuve en plâtre de l'atelier de moulages des musées nationaux.
Haut. 41 cm

100 / 150 €

533. VASE conique en faïence émaillée à décor de fleurs stylisées, signée dans le décor et sous la base en creux "BETZY AUGERON".

Milieu XX^e siècle
Haut: 34,5 cm
(Petit fêlé au col)

80 / 120 €

534. ÉCUREUIL en bronze doré tenant un gland en lapis lazuli, le corps formé de cristaux de quartz blanc et les yeux en verre.

Vers 1970 - 1980.
Haut. 25 cm

80 / 120 €

535. Hattakitkosol SOMCHAI (1934-2000)

Le Cheval
Épreuve en bronze doré, signée, numérotée 37/1000
Haut. 23 cm ; Larg. 22 cm ; Prof. 8 cm

150 / 200 €

536. Jan BORN (Né en 1953)

Saltimbanque devant un public imaginaire
Épreuve en bronze à patine verte ex. 69/298, 1987 (Haut. 25 cm)
avec sa lithographie en couleurs numérotée 359/398 et contresignée en bas à droite (65 x 48 cm)
(Avec certificat d'authenticité et d'achat)

150 / 200 €

537. PETIT LUSTRE en verre soufflé partiellement teinté rose et bleu, à six bras de lumière et décor de feuillage et fleurs.

Venise, Murano, vers 1940-1950.
Haut. 60 cm; diam. 60 cm

(Manques) 80 / 120 €

538. LIMOGES

SERVICE À GLACE en porcelaine verte à décor peint floral, contours réhaussés or, signé "Yves" comprenant huit coupes carrées et une grande coupe.
Vers 1920

40 / 80 €

539. Luis SOLER LLAMBRICH (XX^e siècle)

Tête de femme et Tête de diable
Deux bustes en céramique émaillée formant pendants, signés et datés 2001.
Haut. 37 et 31 cm

50 / 100 €



540



544



541

540. PHOQUE ET MOUETTE en verre soufflé et teinté.
Venise, Murano XX^e siècle.
Long. phoque. 16 cm et mouette 19 cm.

100 / 150 €

541. PAIRE DE CAILLES et PAIRE DE LAPINS en verre soufflé et teinté.
Venise, Murano, XX^e siècle.
Haut. 8.5 cm et 5 cm

100 / 150 €

542. BACCARAT
DEUX VASES en cristal, L'UN balustre taillé de godrons et pointes de diamant (Haut. 22 cm), L'AUTRE soliflore sur piédouche (Haut. 29 cm) signés sous la base.

50 / 100 €

543. BACCARAT pour Remy Martin
CARAFE à cognac en cristal moulé à décor de fleurs de Lys et appliques signé.
Haut. 27 cm

50 / 100 €

544. DEUX VASES en verre soufflé marmoréen rose, l'un soliflore (Haut. 52 cm, fêle sous la base), l'autre de section carrée (Haut. 25 cm).

50 / 100 €

544^B. SEAU À CHAMPAGNE et SEAU À GLACE en cristal taillé avec monture métal argenté à deux anses en anneaux torsadés mobiles.
Haut. 23 cm et 15,5 cm

50 / 100 €

545. DEUX PLATEAUX de service de nuit en verre soufflé, l'un gravé de lambrequins et l'autre de bouquets de fleurs.
Diam. 33.5 cm et 26 cm

100 / 200 €

546. LAIQUE FRANCE
VIERGE À L'ENFANT en verre moulé pressé signé à l'acide, et posant sur un socle en bois.
Haut. 37 cm

200 / 250 €

547. LAIQUE FRANCE
SUITE DES QUATRE MOINEAUX en verre moulé pressé, signés à l'aiguille.
Haut. 9 cm environ (Éclats)

80 / 100 €

548. LAIQUE FRANCE
COUPE CREUSE à col corolle en cristal moulé et pressé à décor de frise géométrique, signée.
Diam. 26.5 cm

150 / 200 €



543



546



548



551



550



552



553



549

549. Thérèse CLÉMENT (1889-1984)

Bruges

Huile sur panneau signée en bas à droite.
50 x 61 cm

200 / 300 €

550. René AUBERT (1894-1977)

La Rue animée

Huile sur papier signée en bas à droite.
60 x 46 cm

100 / 200 €

551. John Henri DELUC (1868-1958)

Viellard au long manteau

Huile sur toile signée en bas à droite.
38 x 28 cm

150 / 200 €

552. P. de FRANCE

Composition au plat de Delft et rose blanche

Toile signée en haut à droite.
72 x 59 cm
(Frottements en partie basse)

200 / 300 €

553. Dans le goût de Adolphe MONTICELLI (1824-1886)

Elégants à la fontaine

Huile sur panneau non signée
42 x 61,5 cm
(Fente et renfort)
Dans un cadre en bois stuqué et doré

300 / 400 €

554. Pierre THERON (1918-2000)

Le Chemin, 1959

Fusain, signé en bas à gauche.
49 x 65 cm

80 / 120 €

555. École Provençale du XX^e siècle

Oliviers en bord de mer

Toile sur panneau préparé signée J. Viani en bas à droite
23 x 32 cm

40 / 60 €

556. René GALANT (1914-1997)

Le Réfugié, vers 1977

Huile sur papier froissé, signée en bas à droite
76 x 58 cm

100 / 200 €

557. École Provençale du XX^e siècle

Couché de soleil sur la mer

Panneau
12,5 x 14 cm

20 / 50 €

558. Jean TORTHE (XX^e siècle)

Sur le Chemin

Panneau signé en bas à droite
24 x 19 cm

40 / 60 €



559. Manuel Gimeno GRANELL (1933)

Le Port de Valence
Huile sur toile signée en bas à droite
95 x 125 cm
(Enfoncement)

400 / 600 €

560. DUCATEL (XX^e siècle)

Portrait d'homme à "Epaisse chevelure"
Huile sur toile signée en bas à gauche avec envoi.
37 x 37 cm
(Cadre baguette bois)

80 / 120 €

561. Paul BALMIGERE (1882-1953)

Portrait de Femme au buste nu
Huile sur panneau signée en bas à gauche
22 x 17,5 cm

100 / 150 €

562. Pierre LE COLAS (né en 1930)

Les Rêves des Enfants
Huile sur toile signée en bas à droite
38 x 46 cm

200 / 250 €

563. Pierre LE COLAS (né en 1930)

La Nuit et le Jour
Huile sur toile signée en bas à droite
46 x 34 cm

200 / 250 €

564. Salvador DALI (1904-1989)

Don Quichotte
Lithographie en couleurs signée en bas à droite dans la marge et marqué "épreuve d'artiste".
Hors tout 48 x 40 cm et 26 x 18,5 cm
(Traces de scotch dans la marge et légères taches)

150 / 200 €



572



575



575



566



566



574



- 565. IMPORTANT CENDRIER** en malachite.
Larg. 26 cm - Poids environ 14 kg
80 / 120 €
- 566. PAIRE DE CERFS ASSIS** en bronze à patine verte.
Travail probablement indien du XX^e siècle
Haut. 69 cm - Long. 71 cm
200 / 300 €
- 567. VASE** de forme balustre à décor émaillé bleu sous couverte de frises géométriques stylisées.
Probablement Perse, XIX^e siècle.
Haut. 27 cm
(Petits éclats)
50 / 100 €
- 568. JAPON**
PAGODE en porcelaine à décor Imari et réhauts or, couvercle amovible.
Haut. 41 cm
(Monté pour l'électricité, de très légers éclats)
50 / 80 €
- 569. PAIRE DE PANNEAUX** en bois sculpté ajouré et laqué polychrome à décor de daims et oiseaux branchés.
Chine, XIX^e siècle
114 x 40 cm par panneau
(Accidents)
100 / 150 €
- 570. JAPON**
PAIRE DE POTS À GINGEMBRE en porcelaine à décor de scènes d'intérieurs et de village dans un cartouche central en forme de feuille, riche décor de papillon et fleurs réhaussé or, signé d'un cachet d'atelier.
Début XX^e siècle
Haut. 41 cm
(Très bel état)
150 / 200 €

- 571. PLAT CIRCULAIRE** en porcelaine à décor émaillé orange, polychrome et rehauts or, de fleurs et rinceaux et canards en réserve.
Japon XIX^e siècle.
Diam. 36 cm
(Restaurations)
50 / 80 €
- 572. D'après Tsunoda KUNISADA (1786-1864)**
Portrait de l'acteur Sawamura
Estampe en couleurs avec signature, marque de l'éditeur et de censure.
Japon, vers 1835.
37 x 25 cm
(Pliures, petites déchirures et manques en bordure)
40 / 60 €
- 573. École Chinoise du XX^e siècle**
Perruche branchée sur un prunier en fleurs
Signature avec cachet rouge et idéogramme.
51 x 69 cm
80 / 120 €
- 574. PAIRE DE PANNEAUX** gouachés sur soie représentant *des femmes dans un intérieur de palais et le départ d'une déesse sur un chien de Fô à l'extérieur du palais.*
Chine, XIX^e siècle
90 x 17,5 cm
200 / 300 €
- 575. CHINE**
PAIRE DE FAUTEUILS à assise basse, en bois exotique teinté noir à dossier droit ajouré à motifs de rinceaux stylisés, le bandeau orné d'un symbole, pieds droits à enroulements stylisés. Assises à galettes en soie brodée.
Fin XIX^e-début du XX^e siècle
(Faiblesse sur un pied, fentes et petits éclats)
300 / 400 €



583



578



576



584

- 576. BRÔLE-PARFUM** en bronze et laiton à décor à l'imitation du bambou, avec deux anses, couvercle et base.
Chine du Sud ou Vietnam, fin du XIX^e siècle.
Haut. 48 cm
(Une anse à refixer) 150 / 200 €
- 577. PAIRE DE VASES** en bronze patiné à décor d'émaux cloisonnés polychrome sur l'épaule et palmettes sous un jonc sur le corps.
Chine, fin du XIX^e siècle.
Haut. 30 cm 150 / 200 €
- 578. CHINE**
FAUTEUIL en bois laqué noir à dossier cintré à barreaux et bandeau central sculpté d'animaux et artefacts, assise rectangulaire à panneau, piètement droit à traverses d'entretoise.
XIX^e siècle.
Haut. 92 cm ; Larg. 68 cm
(Patine d'usage) 200 / 300 €
- 579. JAPON**
DEUX VASES cornet en porcelaine à décor Imari.
Début XX^e siècle.
Haut. 18 et 17 cm 60 / 80 €
- 580. BRÔLE-PARFUM** en bronze à décor d'oiseaux et médaillons avec dragons, anses à têtes de dragons stylisées surmontées de deux branches de fleurs de lotus, piètement tripode.
Chine, style archaïque, XIX^e siècle
Haut. 32 cm 100 / 150 €
- 581. COUPLE DE PERSONNAGES** en émaux cloisonnés et ivoire sculpté.
Chine, vers 1920.
Haut. 27 cm 80 / 120 €
- 582. STATUETTE** en bois sculpté représentant une femme portant un baluchon sur l'épaule.
Chine, vers 1900.
Haut. 16 cm 50 / 80 €

- 583. STATUETTE** en bronze doré représentant le *Dharmapâla Hayagriva*, un des protecteurs de la Loi Bouddhique, figuré debout en *alidasana*, piétinant deux personnages allongés sur une base lotiforme. Sa main droite levée brandissait le bâton *danda*, tandis que la main gauche devait tenir le cordon *pâsa*. Dans sa chevelure, enserrée d'une couronne de crânes et hérissée en flammes, apparaît la tête de cheval, caractère distinctif du dieu. *Hayagriva* est en effet un mot sanskrit signifiant "cou de cheval". Avatar du dieu *Vishnou* dans l'hindouisme, chasseur de démons et guérisseur des maladies, il fut introduit dans le bouddhisme par *Padmasambhava*, fondateur du bouddhisme tibétain au milieu du VIII^e siècle.
Tibet, XVII^e siècle.
Haut. 15 cm
(Petits manques) 1 500 / 2 000 €
- 584. CHINE**
STATUETTE en ivoire sculpté représentant une jeune femme apportant un bouquet de fleurs.
Vers 1900-1920.
Haut. 16 cm
(Accidents aux fleurs) 150 / 200 €
- 585. VASE BALUSTRE** en porcelaine à décor en camaïeu bleu de personnages dans un paysage.
Chine, Fin du XIX^e siècle- début du XX^e siècle.
Haut. 20 cm
(Monté à l'électricité) 60 / 100 €
- 586. PAIRE DE VASES** de forme balustre en grès émaillé polychrome à décor de scènes de guerre.
Chine, Nankin, début du XX^e siècle.
Haut. 29 cm 50 / 80 €



587

- 587. TÊTE DE DRAGON** en grès émaillé Ducai, élément de fêtage avec socle en bois sculpté à la forme simulant des vagues.
Chine, XVIII^e siècle
Long. 16 cm
(Petits éclats) 200 / 250 €



588

- 588. TUILE DE FÊTAGE** en faïence émaillée jaune et vert figurant un coq dressé.
Chine, probablement XVIII^e siècle
Haut. 28 cm
(Petits éclats) 200 / 300 €

- 589. LAMPE** à pied formé d'une figurine en grès émaillé représentant un sage avec son bâton.
Chine, début du XX^e siècle
Haut. 32 cm 30 / 50 €

- 590. VASE BALUSTRE** en porcelaine à décor émaillé famille rose de maisons et dragons en réserve, belle monture en bronze doré.
Chine, vers 1900.
Haut. 25 cm 80 / 120 €

- 591. STATUETTE** en porcelaine émaillée polychrome représentant une dignitaire.
Chine, vers 1900
Avec Socle
Haut. 35 cm
(Accidents aux doigts) 30 / 50 €

- 592. CHINE**
VASE rouleau en porcelaine émaillée famille rose à décor d'un sage à cheval avec suivant, sur un pont regardant un vol d'oiseaux, et écritures au col. Marque apocryphe en orange sous la base.
Vers 1900.
Haut. 28 cm 100 / 150 €

- 593. PAIRE DE PETITS POTS** globulaires en porcelaine blanche émaillée bleu sous couverte, à décor en réserve d'enfants jouants, fond bleu et fleurs en épargne blanches.
Chine, fin du XVIII^e siècle
Haut. 14 cm 300 / 400 €

- 594. CHINE**
POT COUVERT avec petites anses en porcelaine émaillée famille rose à décor d'enfants et femme jouant dans un paysage et procession avec impératrice sur un chien de Fô de l'autre côté et sur le couvercle, la prise en chien de fô doré.
Marque en orange sous la base.
Vers 1900.
Diam. 22 cm - Haut. 20 cm 100 / 150 €



595

590

- 595. CHINE**
VASE meiping en porcelaine blanche émaillée bleu sous couverte à décor de guerriers et sages dans un paysage arboré, frises de fleurs et motifs géométriques.
XX^e siècle
Haut. 37 cm
(Restauration au col) 150 / 200 €

- 596. CHINE**
VASE GOURDE à deux panses en porcelaine émaillée polychrome à décor de fleurs de lotus avec liens en réserves et fond de fleurs stylisées et vermiculé vert en partie haute.
Début du XX^e siècle.
Haut. 32 cm 40 / 60 €

- 597. CHINE**
VASE couvert en forme dit de "melon", en porcelaine émaillée polychrome, le corps à décor en réserve d'oiseaux dans des branchages et fleurs, fond noir à décor de rinceaux, couvercle à bord corolle jaune avec prise.
XX^e siècle.
Haut. 36 cm
(prise du couvercle probablement recollée) 100 / 150 €



593



598



603



606



607

- 598. CHINE**
 PAIRE DE VASES balustres en porcelaine émaillée famille rose à décor de singes dans un paysage de rochers avec branches de pêchers, les anses en têtes d'éléphants.
 Dynastie Qing, fin XIX^e-début XX^e siècle.
 Haut: 38 cm 600 / 800 €
- 599. CHINE**
 POT à gingembre couvert en porcelaine émaillée bleue sous couverte à décor d'idéogrammes sous fond de rinceaux.
 Fin du XIX^e siècle.
 Haut: 25 cm 150 / 200 €
- 600. PAIRE DE VASES** boule à haut col en porcelaine émaillée à décor Imari ET une ASSIETTE.
 Chine, XX^e siècle
 Haut: 18 cm et Diam. 21 cm 50 / 80 €
- 601. CHINE**
 GRAND VASE ROULEAU à haut col en porcelaine émaillée à riche décor de dignitaires sur un char, chevaux, bateaux avec guerriers dans des paysages, le col à décor de sages buvant le thé et jouant.
 Fin du XIX^e siècle.
 Haut: 64,5 cm
 (col restauré, base repercée) 150 / 200 €
- 602. BOUDDHA** assis en porcelaine émaillée bleu turquoise.
 Chine, début du XX^e siècle
 Haut: 26 cm 50 / 80 €
- 603. CINQ TABATIÈRES** en porcelaine émaillée, deux de forme bouteille à décor de dragon ou cheval avec singe et trois balustres aplaties à décor de dragon ou sage.
 Chine fin XIX^e-début XX^e siècle. 100 / 150 €
- 604. DIX TABATIÈRES** en verre Overlay.
 Chine, XX^e siècle. 100 / 150 €
- 605. NEUF TABATIÈRES** en verre Overlay.
 Chine, XX^e siècle. 100 / 150 €
- 606. NEUF TABATIÈRES** en verre, trois émaillées polychrome et six multicouches peintes de scènes animées et paysages.
 Chine, XX^e siècle. 100 / 150 €
- 607. SEPT TABATIÈRES** dont quatre en émail cloisonné et trois en argent réhaussées de pierres dures.
 Chine, XX^e siècle. 100 / 150 €
- 608. DOUZE TABATIÈRES** en pierres dures (lapis lazuli, turquoise, agate, serpentine et probablement opale).
 JOINT: PETIT BRÛLE-PARFUM en serpentine verte, sculptée. 200 / 300 €
- 609. CINQ TABATIÈRES** en laque noire, os et nacre.
 Chine, XX^e siècle.
 JOINT: FLACON À SEL en cristal, bouchon en argent.
 Angleterre, XIX^e siècle. 50 / 80 €



Détail 368

CONDITIONS DE VENTE

1. Les estimations indiquées au catalogue sont données à titre indicatif.
2. Les dimensions, poids, couleurs de reproduction et informations concernant l'état sont fournis à titre indicatif et non contractuel. L'exposition aura permis de vérifier les objets et leur état. Aucune réclamation concernant ces informations ne sera admise après la vente. Cependant les commissaires-priseurs garantissent l'authenticité des objets qui sont proposés.
3. La vente se déroule dans l'ordre des numéros du catalogue. Le commissaire-priseur se réserve toutefois le droit de retirer, ajouter, diviser ou regrouper des lots.
4. La vente se déroule aux enchères publiques. Le plus offrant et dernier enchérisseur sera déclaré adjudicataire. Il aura l'obligation de communiquer noms et adresse au commissaire-priseur, ainsi qu'une pièce d'identité.
5. En cas de double enchère au moment de l'adjudication effectivement constatée par le commissaire-priseur, l'objet sera remis en vente au prix proposé par les enchérisseurs et tout le public pourra enchérir à nouveau.
6. A défaut de paiement par l'adjudicataire, l'objet pourra être remis en adjudication sur folle enchère, immédiatement ou à la première demande. L'adjudicataire défaillant pourra être tenu de payer la différence du prix finalement obtenu.
7. Dès l'adjudication prononcée, les objets sont sous l'entière responsabilité de l'adjudicataire. Il est conseillé à l'adjudicataire de procéder à l'enlèvement de ses lots dans les meilleurs délais afin d'éviter des frais de manutention ou de stockage, qui demeurent à sa charge.

Paiement

8. La vente se déroule en euros et s'effectue expressément au comptant. La délivrance des objets pourra être suspendue jusqu'à l'entier paiement du prix, commissions, frais et taxes éventuelles inclus.
9. L'acheteur paiera à la maison de vente **Côte Basque Enchères sarl** en sus du prix d'adjudication ou prix marteau, une commission de 21,5 % TTC.
10. Les lots précédés d'un * sont assujettis à la TVA de 20%. Les enchères seront prononcées TVA incluse. La facture d'achat des professionnels pourra faire ressortir la TVA, sur présentation d'un justificatif Kbis et d'un numéro de TVA intracommunautaire.
11. Le paiement peut s'effectuer :
 - en espèces dans la limite des obligations légales (1000 € pour les particuliers ou professionnels français et 15 000 € pour les non-résidents accompagnés d'un justificatif de domiciliation),
 - par carte bancaire, sauf American Express,
 - par virement bancaire, (tout frais bancaire étant à la charge de l'acquéreur)
 - par chèque accompagné de deux pièces d'identité,Aucun chèque étranger ne sera accepté

BNP Paribas Saint Jean de Luz (00382)

RIB 30004 00382 00010090135 44

IBAN FR76 3000 4003 8200 0100 9013 544

BIC BNPAFRPPBAY

12. En cas de paiement par chèque non certifié ou par virement, la délivrance de l'objet pourra être différée jusqu'à l'encaissement.
13. **Côte Basque ENCHERES** est adhérent au Registre central de prévention des impayés des Commissaires priseurs auprès duquel les incidents de paiement sont susceptibles d'inscription. Les droits d'accès, de rectification et d'opposition pour motif légitime sont à exercer par le débiteur concerné auprès du Symev 15 rue Freycinet 75016 Paris.

Ordres d'achats

14. Les commissaires-priseurs se chargent d'exécuter gracieusement les ordres d'achats fermes qui leur sont confiés en particulier pour les amateurs ne pouvant assister à la vente.
15. Les enchères téléphoniques sont acceptées UNIQUEMENT pour les lots dont l'estimation basse est supérieure à 200 €. Le client qui fera la demande d'enchères par téléphone sera réputé acquéreur de l'objet au moins à l'estimation basse.
16. Tout ordre d'achat, demande d'enchères par téléphone ou inscription sur le live devra être transmis au plus tard la veille de la vente, accompagné des noms, adresses complètes, pièce d'identité, coordonnées téléphoniques et coordonnées bancaires SWIFT ou RIB. En l'absence d'une de ses informations, les commissaires-priseurs se réservent la possibilité de ne pas prendre en compte la demande.
17. Les demandes d'enchères par téléphone, les ordres d'achats et les enchères en live sont une facilité et un service rendu gratuitement par les commissaires-priseurs qui ne sauraient être tenu pour responsables de leur mauvaise exécution ou de problème technique.

Exportation

18. Les acheteurs souhaitant exporter leurs achats devront le faire savoir au plus tard le jour de la vente. Ils pourront récupérer la TVA sur les honoraires d'achat à la condition de présenter un justificatif de douane en bonne et due forme, dans lequel le nom de la maison de vente soit mentionné en tant qu'exportateur.
19. La récupération de la TVA se fera sur remboursement exclusivement, après paiement du bordereau dans un premier temps puis présentation des justificatifs d'exportation nécessaires dans un second temps.

Transport et Garde-meuble

20. La maison de ventes **Côte Basque Enchères** se tient à votre disposition pour vous conseiller et vous aider à organiser le gardiennage et l'expédition de vos biens partout en France et à l'étranger. Les acheteurs peuvent également organiser eux-mêmes l'acheminement avec leurs transporteurs. Le transport, l'emballage et le gardiennage des biens après la vente sont à la charge de l'acheteur. La maison de ventes **Côte Basque Enchères sarl** décline toute responsabilité une fois l'adjudication prononcée, notamment dans le transport, et peut refuser d'expédier des objets trop fragiles.
21. Les objets vendus sont conservés gracieusement deux semaines après la vente. Au-delà de ce délai, des frais de gardiennage et/ou de garde-meuble pourront être perçus par jour et par lot.
22. Le fait de participer à la vente entraîne obligatoirement l'acceptation de ces conditions.

côte basque ENCHÈRES

Lelièvre-Cabarrouy Commissaires-Priseurs

- SAMEDI 15 JUIN 2019** : D'UNE VILLA DE SAINT-JEAN-DE-LUZ
 DIMANCHE 16 JUIN 2019 : CÉRAMIQUES - TABLEAUX - MOBILIER - OBJETS D'ART & ART D'ASIE

À retourner par fax au 05 59 23 38 14, par courrier ou par E-mail : contact@cotebasqueencheres.com
 au plus tard la veille de la vente. Merci de vous assurer de sa bonne réception

This form must be signed and received no later than one day before the said auction sale date. Please make sure that your bid form has been received

Nom Last name _____ Prénom First name _____
 Adresse Address _____
 Ville Town _____ Code postal Postal code _____
 Téléphone 1 _____ Fax _____
 Téléphone 2 _____ E-mail _____

LOT N° <small>LOT</small>	DESCRIPTION DU LOT <small>LOT DESCRIPTION</small>	LIMITE EN € HORS FRAIS <small>Maximum bid (Do not include premium and taxes)</small>

• POUR ÉVITER LES ERREURS ET LES ABUS, AUCUNE DEMANDE D'ENCHÈRES TÉLÉPHONIQUE
 NE SERA ACCEPTÉE POUR LES LOTS DONT L'ESTIMATION MINIMUM EST INFÉRIEURE À 200 €, UN ORDRE FERME SERA CEPENDANT ACCEPTÉ
 • LES ENCHÉRISSEURS PAR TÉLÉPHONE SERONT RÉPUTÉS ACQUÉREURS AU MINIMUM À L'ESTIMATION BASSE

- Les ordres d'achats ne seront pris en compte que si le présent formulaire est correctement rempli et joint d'une copie de votre pièce d'identité recto-verso et de votre RIB ou d'un chèque. *Bids will only be accepted if the present form is filled properly, and a passport copy and your bank references are joined.*
- Les ordres d'achats sont une facilité pour les clients, les Commissaires-Priseurs ne sont pas responsables d'avoir manqué d'exécuter un ordre par erreur ou pour toute autre cause comme le mauvais fonctionnement d'une ligne téléphonique par exemple. *Absentee order bids are a way to ease the bidders therefore under any circumstance auctioneers are made responsible of missing a bid such as busy lines.*
- Les adjudicataires seront contactés par courrier, fax ou email selon les coordonnées fournies dès le lendemain de la vente et devront faire parvenir leur règlement par retour. *Successful bidders will be notified the following day of the auction by regular mail, fax or email regarding the information we have. Payment is expected right after notifications arrive.*

Après avoir pris connaissance des conditions de vente décrites dans le catalogue, je déclare les accepter et vous prie d'acquiescer pour mon compte personnel, aux limites indiquées en euros, les lots que j'ai désignés ci-dessus. (Les limites ne comprenant pas les frais de vente). *I have read the conditions of sales and the buyer guideline, printed in the catalogue and agree to abide by them. I grant you permission to purchase on my behalf the following items within the limits indicated in euros. These limits do not include buyer's premium and taxes.*

Date _____ Signature obligatoire Required signature :

www.cotebasqueencheres.com

8, rue Dominique Larréa - ZA Layatz - 64500 SAINT-JEAN-DE-LUZ - Tél + 33 (0)5 59 23 38 53 - OVV 032-2013
contact@cotebasqueencheres.com

PROCHAINES VENTES

**TABLEAUX, MOBILIER
& OBJETS D'ART**
Samedi 6 juillet



**ARTS BASQUE & LANDAIS
XX^e SIÈCLE**
Samedi 3 août

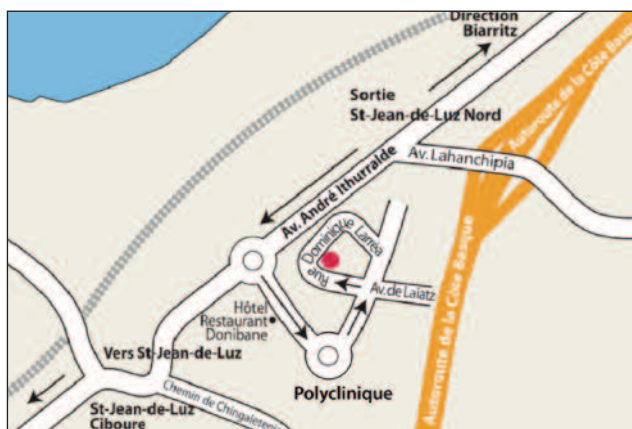


BIJOUX, MODE & VINS
Dimanche 4 août

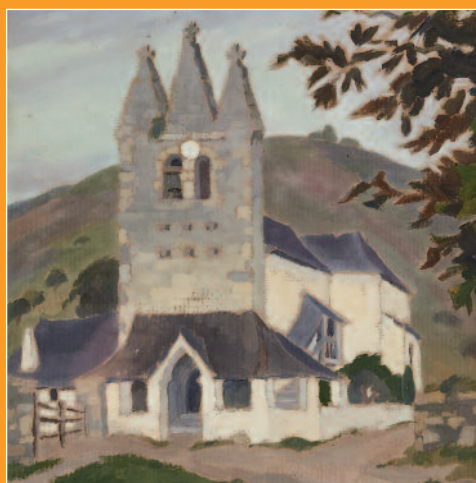


Clôture des catalogues
1 mois et demi avant les ventes

INVENTAIRES
SUCCESSIONS
ASSURANCES
PARTAGES
ISF



TOUS LES MARDIS
JOURNÉES D'EXPERTISES GRATUITES
et sans rendez-vous
de 10h à 12h et de 14h à 18h
en nos bureaux



côte basque
ENCHERES
Lelièvre-Cabarrouy Commissaires-Priseurs

www.cotebasqueencheres.com

8, rue Dominique Larréa - ZA Layatz - 64500 SAINT-JEAN-DE-LUZ - Tél +33 (0)5 59 23 38 53 - Agrément 032-2013
contact@cotebasqueencheres.com